



Rohrbauteile für Ihre Absauganlage

Produktkatalog



Tel. (05423) 932110 / Fax (05423) 932111

www.cwik-metallbau.de

Cwik Absaugtechnik **Komponenten für ihre Absaugung**

Unsere Produkte- Rohre und Formteile - werden in hoher und einbaufertiger Qualität in Deutschland erzeugt.

Durch das speziell gebördelte Rohrende und die passenden Spannringe mit eingesetzter Dichtmasse können Rohrsysteme einfach und schnell montiert werden. Alle Komponenten für montagefreundliche Verbindungen können Sie aus diesem Katalog entnehmen.

Natürlich fertigen wir für Sie auch Sonderbauteile auf Anfrage.

Die **Firma Cwik Absaugtechnik** liefert die bestellten Waren komplett und kommissionsbezogen.

Somit entfallen für Sie die Kosten einer aufwendigen Lagerwirtschaft.

Die Kosten für Planungen und Montagen von Gruppen bzw. kompletter Anlagen werden Ihnen auf Anfrage mitgeteilt, und sind im Materialpreis nicht enthalten.

Frachtkosten:

Bei Expresszustellung, Sonderfahrten, Systemgut, etc. berechnen wir die tatsächlichen Kosten nach den zurzeit geltenden Tarifen.

Frühere Frachtregelungen sind damit ungültig.

Verpackung:

Wir liefern unverpackt auf Paletten oder in Transportbehältern, welche wir dem Käufer zum Selbstkostenpreis berechnen.

Zuschläge:

Sonderbauteile und Bestellungen nach Zeichnungen werden mit jeweiligem Zuschlag berechnet.

Dienste und Beratung:

Auf Wunsch berät Sie unser Außendienst für Rohre und Formteile Kostenlos vor Ort. Komplett Planungen von Anlagen und Durchführungen von Montagen werden nach dem jeweiligen Aufwand berechnet. Wir erstellen Ihnen auf Wunsch ein Kostenangebot.

Wir freuen uns auf eine gute Zusammenarbeit.
Firma Cwik Absaugtechnik

Tel. (+49 5423) 932 110 / Fax (+49 5423) 932 111
www.cwik-metallbau.de

<u>Inhaltsverzeichnis</u>	<u>Seite</u>
Rohre und Rohrbögen	1 - 2
Sattelstück und Hosenstück	3
Glocken und Sammler	4
Übergänge und Blinddeckel	5
Schlauchmanschetten und Maschienenanschlüsse	6
Abzweige	7
Hand- und Pneumatikschieber	8
Absperrschieber elektrisch	8a
Kettenschieber und Schlauchmanschette	9
Stutzen mit Flansch und Rohr mit Reinigungsklappe	10
Rückstauklappe und Drosselklappe	11
Spannringe und Flanschringe	12
Schlauch- und Rohrschellen mit Verschraubung	12a
Rohrhalterungen	13
Schläuche	14
Ventilatoren	15
Fahrbares Absauggerät	16
Absackanlagen	17
Kompensatoren und Dichtschnur	18
Rohre und Abzweige geschweißt und lackiert	19

Längsgefaltete Rohre aus verzinkten Stahlblech,
beidseitig mit Bord für Montage mit ϵ Spannring,

L = 990 mm, Blechstärke: 0,75 mm bis \varnothing 250 mm 1,0 mm ab \varnothing 300 mm

\varnothing mm	Artikel Nr.	Gewicht in kg	
80	33008	1,90	
100	33010	2,00	
120	33012	2,40	
140	33014	2,78	
160	33016	3,15	
180	33018	3,54	
200	33020	3,90	
250	33025	4,85	
300	33030	5,80	
350	33035	9,00	
400	33040	10,25	
450	33045	11,51	
500	33050	12,55	



Größere Abmessungen auf Anfrage.

Segmentbogen 22,5°, r=ca 1,5 D; beidseitig mit Bord für Montage mit Spannring

\varnothing mm	Artikel Nr.	Gewicht in kg	
80	34008	0,08	
100	34010	0,10	
120	34012	0,15	
140	34014	0,20	
160	34016	0,30	
180	34018	0,40	
200	34020	0,50	
250	34025	0,75	
300	34030	1,00	
350	34035	1,30	
400	34040	1,80	
450	34045	2,75	
500	34050	2,80	



Segmentbogen 45°, r = ca 1,5 D beidseitig mit Bord für Montage mit Spannring.

Ø mm	Artikel Nr.	Gewicht in kg	
80	23008	0,28	
100	23010	0,32	
120	23012	0,4	
140	23014	0,54	
160	23016	0,57	
180	23018	0,68	
200	23020	0,86	
250	23020	1,32	
300	23030	1,78	
350	23035	1,78	
400	23040	2,46	
450	23045	3,41	
500	23050	4,93	



Segmentbogen 90°, r = ca 1,5 D beidseitig mit Bord für Montage mit Spannring.

Ø mm	Artikel Nr.	Gewicht in kg	
80	24008	0,58	
100	24010	0,64	
120	24012	0,81	
140	24014	1,08	
160	24016	1,14	
180	24018	1,36	
200	24020	1,72	
250	24025	2,64	
300	24030	3,56	
350	24035	3,58	
400	24040	4,95	
450	24045	6,82	
500	24050	9,86	



Sattelstück Abgangswinkel 45°

Ø mm	Artikel Nr.	
80	41008	
100	41010	
120	41012	
140	41014	
160	41016	
180	41018	
200	41020	
250	41025	
300	41030	
350	41035	
400	41040	
450	41045	
500	41050	



Hosenstück 2 x 45°

Ø mm	Artikel Nr.	
80	42008	
100	42010	
120	42012	
140	42014	
160	42016	
180	42018	
200	42020	
250	42025	
300	42030	
350	42035	
400	42040	
450	42045	
500	42050	



Sammler (Glocke), Stutzen und Rohrdurchmesser bitte bei Bestellung angeben

Stutzen anzahl	Artikel Nr.	
3	39003	
4	39004	
5	39005	
6	39006	
7	39007	
8	39008	



Sammler (länglich), Stutzen und Rohrdurchmesser bitte bei Bestellung angeben

Stutzen anzahl	Artikel Nr.	
2	40002	
3	40003	
4	40004	
5	40005	
6	40006	
7	40007	
8	40008	



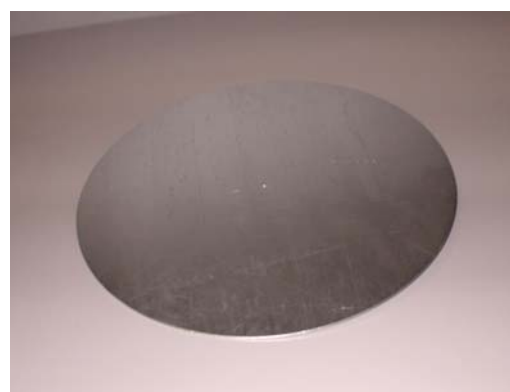
Übergangsstücke mit Bord, gewünschten (kleineren) Durchmesser bei Bestellung bitte angeben

Ø mm	Artikel Nr.	
80	47008	
100	47010	
120	47012	
140	47014	
160	47016	
180	47018	
200	47020	
250	47025	
300	47030	
350	47035	
400	47040	
450	47045	
500	47050	



Blinddeckel (Rohrenddeckel)

Ø mm	Artikel Nr.	
80	48008	
100	48010	
120	48012	
140	48014	
160	48016	
180	48018	
200	48020	
250	48025	
300	48030	
350	48035	
400	48040	
450	48045	
500	48050	



Schlauchmanschetten

Ø mm	Artikel Nr.	Gewicht in kg	
80	43008	0,12	
100	43010	0,15	
120	43012	0,17	
140	43014	0,20	
160	43016	0,23	
180	43018	0,25	
200	43020	0,40	
250	43025	0,50	
300	43030	0,60	



Maschinenanschlüsse

Ø mm	Artikel Nr.	Gewicht in kg	
80	44008	0,08	
100	44010	0,10	
120	44012	0,12	
140	44014	0,16	
160	44016	0,18	
180	44018	0,21	
200	44020	0,25	
250	44025	0,33	
300	44030	0,35	



Abzweigstücke mit Abgang 45°, alle Enden mit Bord

Ø mm	Artikel Nr.	
80	25008	
100	25010	
120	25012	
140	25014	
160	25016	
180	25018	
200	25020	
250	25025	
300	25030	
350	25035	
400	25040	
450	25045	
500	25050	



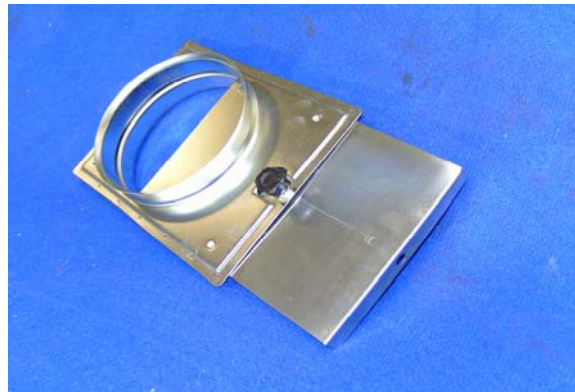
Abzweigstücke mit zwei Abgängen 45°, alle Enden mit Bord

Ø mm	Artikel Nr.	
140	26014	
160	26016	
180	26018	
200	26020	
250	26025	
300	26030	
350	26035	
400	26040	
450	26045	
500	26050	



Handabsperrschieber, beide Seiten mit Bord

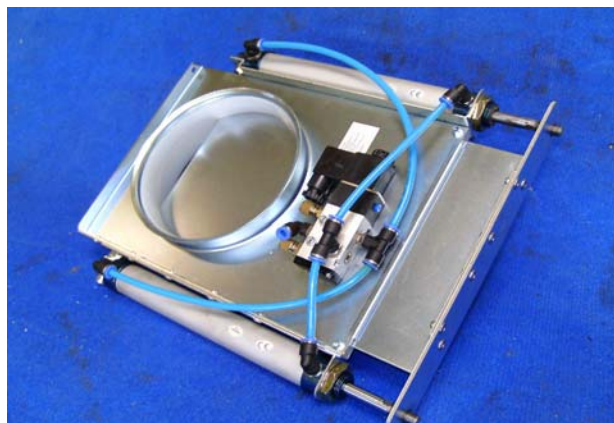
Ø mm	Artikel Nr.	
80	29008	
100	29010	
120	29012	
140	29014	
160	29016	
180	29018	
200	29020	
250	29025	



Weitere Abmessungen auf Anfrage

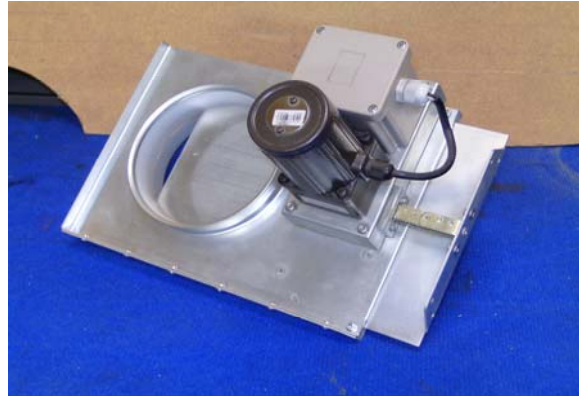
Pneumatischer Absperrschieber 12V oder 24V (bei Bestellung bitte Angeben)

Ø mm	Artikel Nr.	
80	30008	
100	30010	
120	30012	
140	30014	
160	30016	
180	30018	
200	30020	
250	30025	
300	30030	
350	30035	
400	30040	
450	30045	
500	30050	



Absperrschieber elektrisch 24V oder 220V (bei Bestellung bitte Angeben)

Ø mm	Artikel Nr.	
80	53008	
100	53010	
120	53012	
140	53014	
160	53016	
180	53018	
200	53020	
250	53025	
300	53030	
350	53035	
400	53040	
450	53045	
500	53050	



Kettenabsperrschieber

Ø mm	Artikel Nr.	
80	49008	
100	49010	
120	49012	
140	49014	
160	49016	
180	49018	
200	49020	
250	49025	
300	49030	
350	49035	
400	49040	
450	49045	
500	49050	



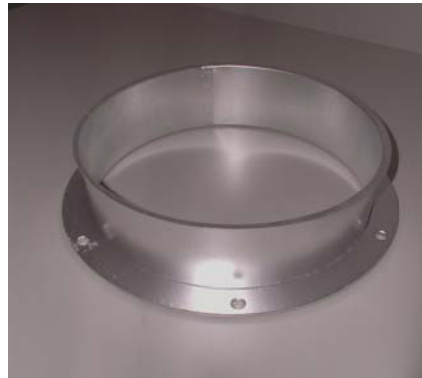
Schlauchmanschette mit Schraubschelle

Ø mm	Artikel Nr.	
80	50008	
100	50010	
120	50012	
140	50014	
160	50016	
180	50018	
200	50020	
250	50025	



Flansch mit Stutzen und Bord

Ø mm	Artikel Nr.	Gewicht in kg	
80	27008	0,40	
100	27010	0,54	
120	27012	0,65	
140	27014	0,70	
160	27016	0,89	
180	27018	1,03	
200	27020	1,13	
250	27025	1,19	
300	27030	1,70	
350	27035	2,10	
400	27040	2,80	
450	27045	2,85	
500	27050	2,95	



Revisionsstück mit Reinigungsdeckel, 500mm lang, Enden mit Bord

Ø mm	Artikel Nr.	Gewicht in kg	
140	28014	1,70	
160	28016	1,90	
180	28018	2,10	
200	28020	2,25	
250	28025	2,75	
300	28030	3,20	
350	28035	4,85	
400	28040	5,50	
450	28045	6,15	
500	28050	6,65	



Rückstauklappe (auch gut zum nachträglichen Einbau geeignet)

Ø mm	Artikel Nr.	
80	37008	
100	37010	
120	37012	
140	37014	
160	37016	
180	37018	
200	37020	
250	37025	
300	37030	
350	37035	
400	37040	
450	37045	
500	37050	



Drosselklappe mit manueller Regulierung (Pneumatische Drosselklappen auf Anfrage)

Ø mm	Artikel Nr.	
80	38008	
100	38010	
120	38012	
140	38014	
160	38016	
180	38018	
200	38020	
250	38025	
300	38030	
350	38035	
400	38040	
450	38045	
500	38050	



Rohrschelle (Spannring)

Ø mm	Artikel Nr.	Gewicht in kg	
80	45008*		
100	45010*		
120	45012		
140	45014		
160	45016		
180	45018		
200	45020		
250	45025		
300	45030		
350	45035		
400	45040		
450	45045		
500	45050		



* mit Gelenk (siehe Bild 1)

Flanschring für Rohrmontage

Ø mm	Artikel Nr.	Gewicht in kg	
80	46008		
100	46010		
120	46012		
140	46014		
160	46016		
180	46018		
200	46020		
250	46025		
300	46030		
350	46035		
400	46040		
450	46045		
500	46050		



Rohrschelle mit Verschraubung und Dichtung

Ø mm	Artikel Nr.	Gewicht in kg	
80	21008		
100	21010		
120	21012		
140	21014		
160	21016		
180	21018		
200	21020		
250	21025		
300	21030		
350	21035		
400	21040		
450	21045		
500	21050		



Weitere Abmessungen auf Anfrage

Schraubchelle - Schlauchschelle mit Verschraubung

Ø mm	Artikel Nr.	Gewicht in kg	Preis in€
10-16	22016		
12-22	22122		
20-32	22232		
50-70	22570		
60-80	22680		
50-215	22215*		
60-525	22525*		



* siehe Bild 2

Rohrhalterungen mit Gummieinlage

Ø mm	Artikel Nr.	
80	35008	
100	35010	
120	35012	
140	35014	
160	35016	
180	35018	
200	35020	
250	35025	
300	35030	
350	35035	
400	35040	



Rohrhalterungen universell, Wandabstände von 50 bis 350mm

Ø mm	Artikel Nr.	
100	36010	
120	36012	
140	36014	
160	36016	
180	36018	
200	36020	
250	36025	
300	36030	
350	36035	
400	36040	
450	36045	
500	36050	



PU - Schläuche (schwer Entflammbar)

Ø mm	Artikel Nr.	
60	31008	
80	31010	
100	31012	
120	31014	
140	31016	
160	31018	
180	31020	
200	31025	
250	31030	
350	31035	
400	31040	
450	31045	
500	31050	



Metallschläuche

Ø mm	Artikel Nr.	
80	32008	
100	32010	
120	32012	
140	32014	
160	32016	
180	32018	
200	32020	
250	32025	
300	32030	
350	32035	
400	32040	
450	32045	
500	32050	



Ventilatoren



Artikel Nr.	ARTIKEL	
CV203200	Ventilator 3 kw, Ø 200 mm	
CV204200	Ventilator 4 kw, Ø 200 mm	
CV255250	Ventilator 5,5 kw Ø 250mm	
CV275250	Ventilator 7,5 kw Ø 250mm	
CV211300	Ventilator 11 kw Ø 300mm	

Fahrbares Absauggerät



Artikel Nr.	ARTIKEL	
CV221600	2,2kw 160Ø	

Absackanlagen



Artikel Nr.	Anzahl Säcke	ohne Verkleidung	ohne Rüttlung	Filterfläche	
CV214000	2	x	x	14m ²	
CV321000	3	x	x	21m ²	
CV431000	4	x	x	31m ²	
CV538500	5	x	x	38,5m ²	
CV645500	6	x	x	45,5m ²	

Verkleidung und motorische Rüttlung auf Anfrage

Kompensator (beweglicher Stutzen)

Ø mm	Artikel Nr.	
80	51008	
100	51010	
120	51012	
140	51014	
160	51016	
180	51018	
200	51020	
250	51025	
300	51030	
350	51035	
400	51040	
450	51045	
500	51050	



Dichtband für Spannschellen

mm	Artikel Nr.	
5	52000	



Längsgeschweißte Rohre aus Stahlblech, lackiert (Farbton nach Wunsch)

beidseitig mit Bord und Flanschring

L = 990 mm, Blechstärke: 1,5 mm (2 mm auf Anfrage)

Ø mm	Artikel Nr.	Gewicht in kg	
100	54010		
120	54012		
140	54014		
160	54016		
180	54018		
200	54020		
250	54025		
300	54030		
350	54035		
400	54040		



Größere Abmessungen auf Anfrage.

Abzweigstücke mit Abgang 45°, alle Enden mit Bord und Flanschring

Längsgeschweißt und lackiert.

L = 500 mm, Blechstärke: 1,5 mm

Ø mm	Artikel Nr.	Gewicht in kg	
100	55010		
120	55012		
140	55014		
160	55016		
180	55018		
200	55020		
250	55025		
300	55030		
350	55035		
400	55040		

